

KERATIN HEALING OIL

Keratin Healing Oil -tuotepihe sisältää kaikki tuotteet pesusta viimeistelyyn, jotka ylläpitävät EMERGENCY SERVICE -käsittelyn hoitotuloksia kotona.



Vaihe 1
shampoo

Vaihe 2
hiusnaamio

Vaihe 3
hoitoaine

Vaihe 4
kampaus-
voide

Vaihe 5
hoitoöljy

Muotoilu
Cream
Gel Finishing
Spray

Featuring PHYTO IV COMPLEX

Elvyttävä sekoitus luonnollisia kasviöljyjä tehoittaa & antaa kiiltoa



Abyssinian-cukan öljy



Kahvipapuöljy



Acaiöljy



Babassu-pähkinäöljy

L'ANZA®
HEALING HAIRCARE

IdHAIR Finland Oy | p. 010 279 9000 | www.idhairpro.fi

KERATIN HEALING OIL EMERGENCY SERVICE

PROFESSIONAL GUIDE



*Ensiapua
vaikeasti
vaurioituneille
hiuksille*

MIKÄ ON EMERGENCY SERVICE?

HOITOKÄSITTELY ERITTÄIN VAURIOITUNEILLE HIUKSILLE

EMERGENCY SERVICE on L'ANZAn tehokkain korjaava järjestelmä. Käyttäen kudosteknologiaa, tämä 2-vaiheinen kampaamokäsittely uudistaa ja elvyttää vaurioituneita hiuksia lyömättömin lopputuloksin.

Korjaa vaurioita, kuten:

VOIMAKKAAT KEMIKAALIT: väri, vaalennus, permanentti- sekä suoristus
YMPÄRISTÖN HAITTAVAIKUTUKSET: ilmansaasteet, karu ilmasto
UV-/INFRAPUNASÄTEET: aurinko, muotoilulaitteet
MEKAANINEN RASITUS: kampaus, harjaus, pyyhkeivaus
LÄMPÖMUOTOILU: suoritusrautojen, kihartimien ja föönin kuumuus

Parantaa hiusten kuntoa ja tarjoaa:

Vahvuutta • Joustavuutta • Sileyttä • Kiiltoa

L'ANZA
HEALING HAIRCARE

KUINKA EMERGENCY SERVICE TOIMII?

EMERGENCY SERVICE vahvistaa ja korjaa vaikeasti vaurioituneiden hiusten rakennetta käyttäen edistysellistä kudosteknologiaa - tämä yhdistettynä hiusten rakennetta parantavaan uuden sukupolven keratiiniin sekä Phyto IV Complex -yhdisteeseen, käsittely pelastaa jopa kaikkein hauraimpien hiusten vahvuuden.

2-VAIHEINEN KÄSITTELY



Thermal Therapy (Part A)

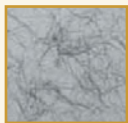
Itsestään asettuvat peptidit muodostavat "rakennustelineet", eli rungon hiuksen vaurioituneeseen osaan. Lämpö aktivoi tuotteen. Kun runko on muodostunut, Cream Cure (PART B) -tuote kiinnittyy tähän rakenteeseen täydentäen hiuksen tuhoutuneen osan.



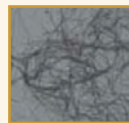
Cream Cure (Part B)

Toinen ja viimeinen osa hiusten korjaavaa käsittelyä. Se sisältää parantavia komponentteja, kuten uuden sukupolven keratiinia & Phyto IV Complex -yhdisteen. Nämä rakennusaineet kiinnittyvät Thermal Therapyn muodostamaan runkoon. Jälleenrakentamalla hiusten runkoa, se palauttaa niiden vahvuuden, elastisuuden ja optimaalisen kunnon.

Kudosteknologia



3 min



6 min

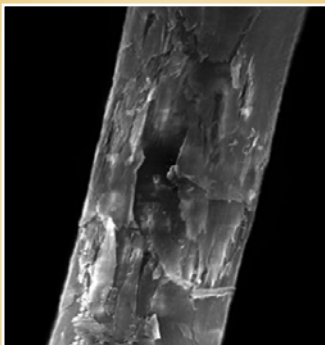


10 min

Thermal Therapyn (Part A) sisältämät itsestään asettuvat peptidit muodostavat 3D "rakennustelineitä" kauttaaltaan vaikeasti vaurioituneisiin hiuksiin.

(Läpäisyelektronimikroskooppikuva)

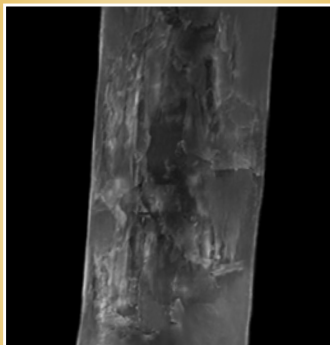
Ennen



Erittäin vaurioitunut hius

(Elektronimikroskoopin kuva 10 000-kertainen suurennos)

Jälkeen



Korjattu hius

(Elektronimikroskoopin kuva 10 000-kertainen suurennos)

KÄYTTÖOHJE

VAIHE 1 (PART A) - Valmista hiukset käsittelyyn puhdistamalla ne KERA-TIN HEALING OIL tai muulla hiuksille sopivalla shampooilla. Huuhtelee huolella ja pyyhekuivaa hiukset hellävaroen.

Lisää THERMAL THERAPY (PART A) -aine hiuksiin ja levitä huolellisesti kauttaaltaan hiuksiin. Suojaa hiukset muovihupulla ja anna tuotteen vaikuttaa lämmössä 10 minuutin ajan. Huuhtelee huolella haalealla vedellä ja pyyhekuivaa hiukset hellävaroen. Tässä vaiheessa hiukset tuntuvat vahvoilta ja jämäköiltä - älä kamppaa hiuksia ennen käsittelyn toista vaihetta, PART B.

VAIHE 2 (PART B)

Lisää CREAM CURE (PART B) -aine kauttaaltaan kosteisiin hiksiin ja kampa läpi - älä huuhtelee pois. Föönää hiukset tai anna kuivua. Jatka muotoilua haluamallasi tavalla.



Tänä päivänä hiukset altistuvat runsaasti vaurioittaville tekijöille, kuten kemialliset käsittelyt ja lämpömuotoilu. Emergency Service on loistava lisä kampaamosi palvelutarjontaan - voit myös hinnoitella sen muiden palveluiden, kuten värikäsittelyyn, yhteyteen! Emergency Service auttaa luomaan upeita lopputuloksia sekä tuomaan lisätuloja.

FAQ

KUINKA KAUKAN KÄSITTELY VIE AIKAA?

Tyypillisesti noin 20 minuuttia.

MILLOIN TARJOAN KÄSITTELYÄ?

- Vaikeasti vaurioituneille ja hauraille hiuksille
- Väri-, vaalennus- / suoristuskäsittelyn jälkeen

MILLOIN SITÄ EI VOI TEHDÄ?

Emme suosittele käsittelyn tekoa ennen kemiallisia käsittelyitä. Valmistele hiukset kemialliseen käsittelyyn sen sijaan Ultimate Treatment, Keratin Infusion, Trauma Treatment, Magic Bullet tai jollain muulla sopivalla L'ANZA-hoito-tuotteella. Älä käytä Emergency Service -käsittelyä permanenttikäsittelyn aikana tai sen jälkeen.

KUINKA USEIN KÄSITTELY TULISI TEHDÄ?

Riippuen hiusten vaurioiden vakavuudesta. Mikäli hius on erittäin vaikeasti vaurioitunut, tehdään käsittely niin monta kertaa, kuin tarpeen. Tee seuraava käsittely aikaisintaan 48 tunnin kuluessa edellisestä.

MIKSI KÄSITTELY TARVITSEE ULKOISTA LÄMPÖÄ?

Lämpö aktivoi ainesosia, jonka vuoksi 10 minuutin vaikutusaika lämmössä takaa parhaan mahdollisen lopputuloksen.

VOINKO SEKOITAA EMERGENCY SERVICE MUIHIN TUOTTEISIIN?

EMERGENCY SERVICE on kehitetty käytettäväksi 2-vaiheisena hoitona. Emme suosittele muiden tuotteiden käyttöä käsittelyn aikana tai sen seassa. Käsittelyn jälkeen voit halutessasi käyttää hiuksille sopivia L'ANZA-tuotteita.

MITÄ EROA ON ULTIMATE TREATMENT & EMERGENCY SERVICE -TUOTEPERHEILLÄ?

• EMERGENCY SERVICE: vaikeasti vahingoittuneille hiuksille, jolle ei voi tehdä kemiallista käsittelyä.

• ULTIMATE TREATMENT: hiuksille, jotka ovat tarpeeksi vahvat kemiallisille käsittelyille - käytä Ultimate Treatment tuotteita valmistamaan hiukset esim. väri-, permanentti- tai suoristus-käsittelyille.